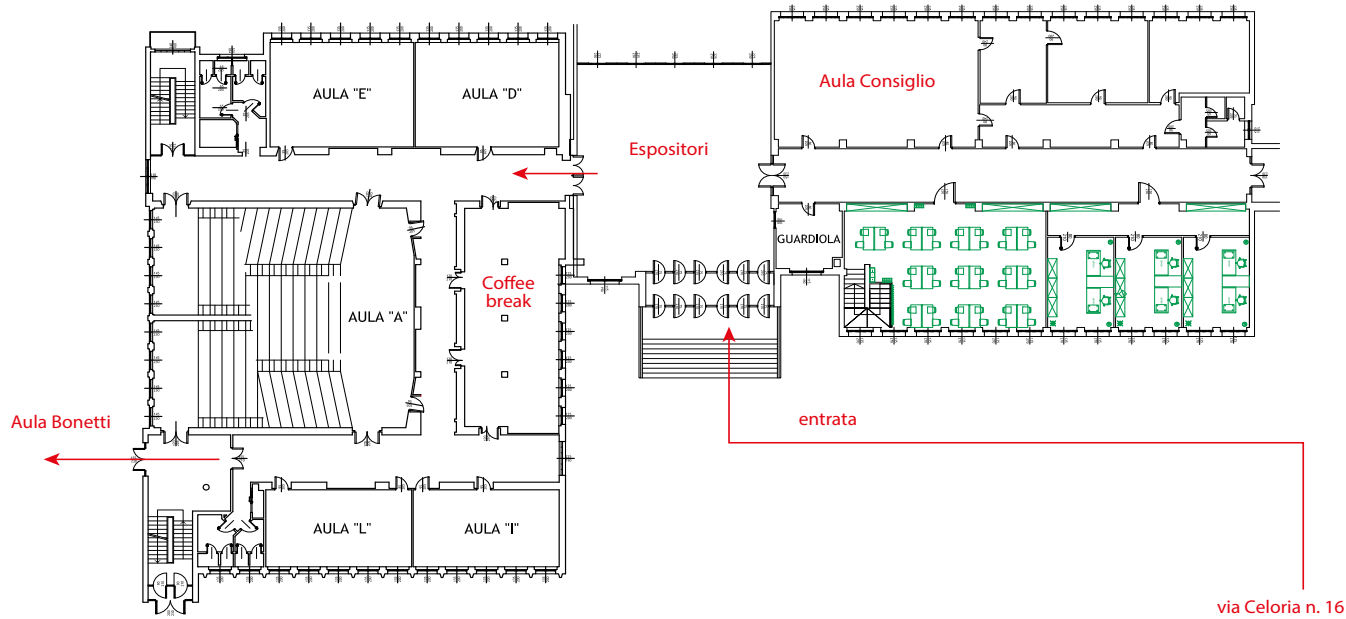
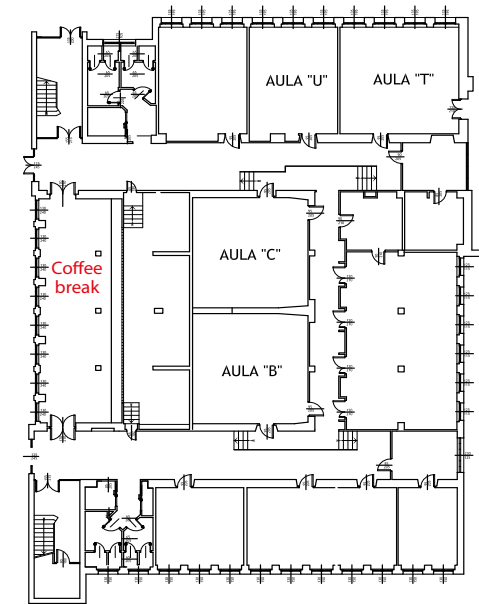


PIANO RIALZATO



SEMINTERRATO



**RELAZIONI GENERALI, ASSEMBLEA DEI SOCI,
ASSEMBLEA ELETTORALE - AULA A**

SEGRETERIA/SEGGIO ELETTORALE - AULA CONSIGLIO

SEZIONE 1 - AULA B "MARIA GOEPPERT-MAYER"

SEZIONE 2 - AULA D "MARIANNA CICCONE"

SEZIONE 3 - AULA T "CATERINA SCARPELLINI"

SEZIONE 4 - AULA U "GIULIANA CINI CASTAGNOLI"

SEZIONE 5 - AULA E "ROSALIND FRANKLIN"

SEZIONE 6 - AULA L "CHRISTA MC AULIFFE"

SEZIONE 7 - AULA C "MARIA GAETANA AGNESI"

SDOPPIAMENTI SEZIONE 5 - AULA BONETTI

SIMPOSIO DI OPTOMETRIA - AULA I

**SEZIONE GIOVANI - POLITECNICO DI MILANO, AUDITORIUM
PASCOLI, VIA PASCOLI 53**

**SESSIONE SPECIALE COORDINATA SISN-SIF - AULA 501,
CITTÀ STUDI, VIA VALVASSORI PERONI**

